



# Software de People Analytics

Convierte los datos de RRHH en decisiones estratégicas del negocio. Ve un paso más allá con la IA.



# Endalia

## Solución SaaS de Recursos Humanos y Nómina

El ecosistema de **HR, Nómina y Servicios** de **Endalia** ayuda a que las compañías gestionen personas, talento y nómina desde un **único dato confiable**.

El alcance lo marcas **tú**.

Digitaliza y optimiza aquellos procesos que necesita tu organización en una única herramienta para:

- ✓ Optimizar las operaciones
- ✓ Reducir el trabajo manual
- ✓ y lograr eficiencias medibles...

Transformando **HR** de una función de back-office a un **motor de crecimiento**.



# Software de People Analytics

Endalia

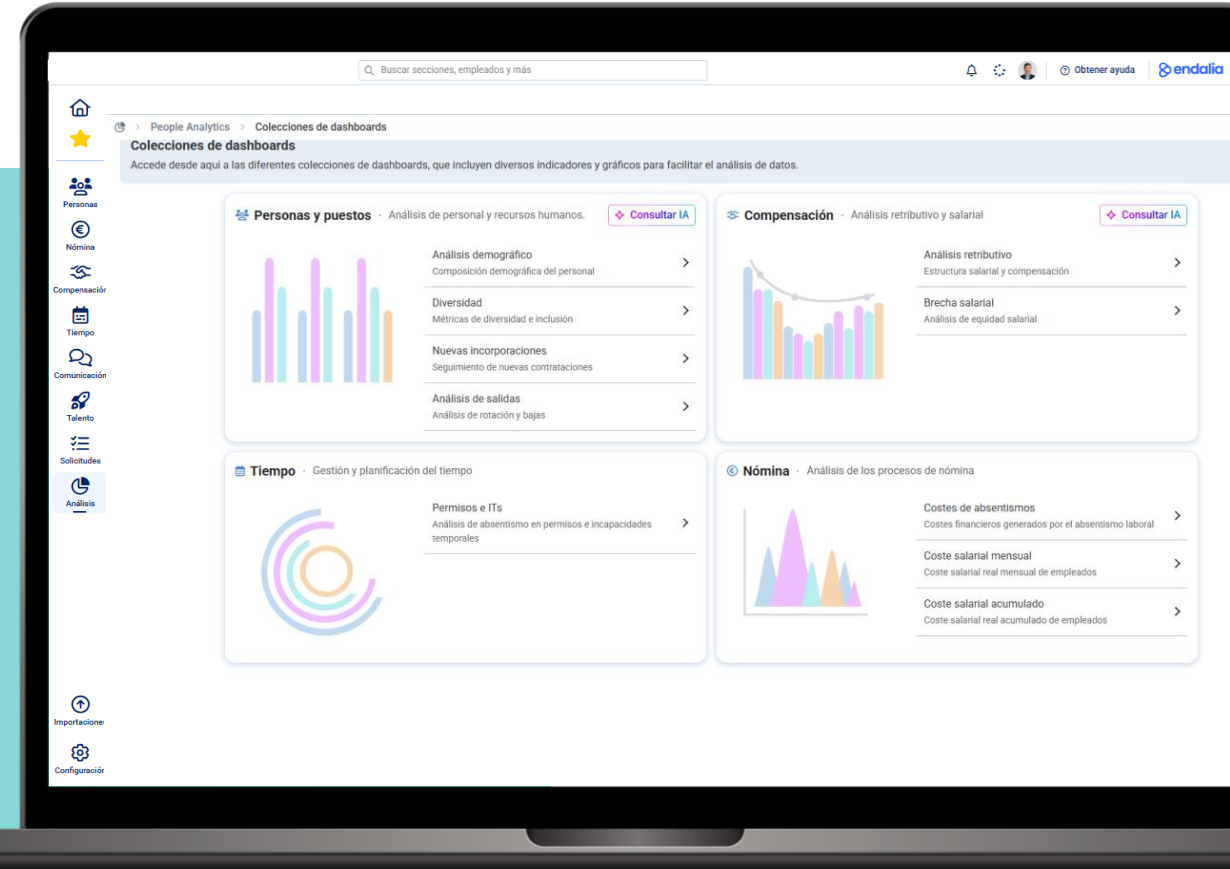


## De datos a decisiones en segundos.

De una gestión reactiva de RRHH, a una gestión proactiva basada en datos reales.

People Analytics es la solución de analítica avanzada de Endalia que convierte los datos de RRHH en decisiones estratégicas, integrando:

- **Dashboards** predefinidos por módulo
- **Visualizaciones** avanzadas
- **IA conversacional** en lenguaje natural
- **Dato único** dentro del ecosistema Endalia



# Dashboards, monitorización, IA y dato único



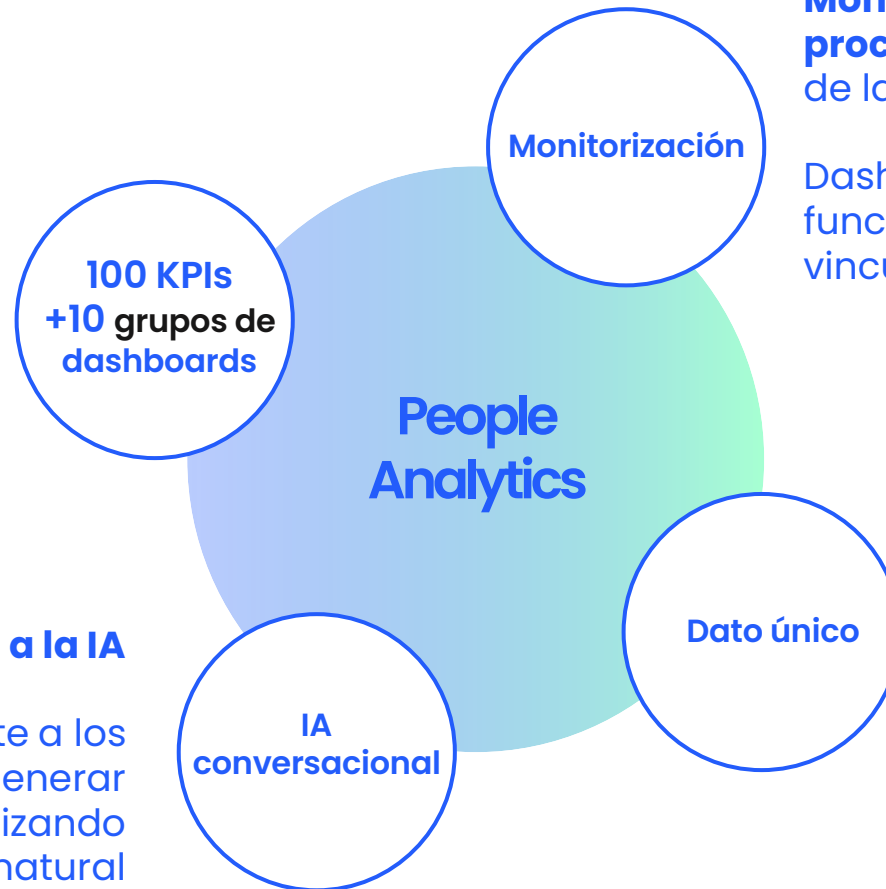
## People Analytics

### Mide el pulso de tu organización con las colecciones de KPIs

Ofrecen un conjunto de datos agregados sobre indicadores clave para el análisis y toma de decisiones dentro de una organización.

### Profundiza en los datos gracias a la IA

Inteligencia Artificial que permite a los usuarios extraer datos y generar gráficos a demanda utilizando lenguaje natural



**Monitoriza el estado de determinados procesos de RRHH** que transcurren dentro de la organización.

Dashboards orientados a un ámbito funcional concreto y habitualmente vinculado al presente.

### Dato único dentro del ecosistema Endalia

Disfruta de la inmediatez del dato único en un ecosistema conocido, sin fricciones. Integración con los módulos de Endalia para ofrecer una visión unificada de los datos de RRHH.

# Funcionalidades

# Funcionalidades principales

## Software People Analytics



- ✓ **Catálogo de colecciones:**  
Acceder a un catálogo de colecciones en función de los permisos otorgados.
- ✓ **Grupos de métrica**  
Dentro de la colección, se pueden consultar diferentes grupos de métricas. Cada grupo de indicadores contiene un conjunto de indicadores, gráficas y/o tablas que permiten analizar dicha información.
- ✓ **Filtrado de indicadores**  
Posibilidad de realizar filtrados por empresa, centro de trabajo y diferentes unidades organizativas, así como filtrar por fechas.
- ✓ **Exportación de indicadores**  
Realizar exportaciones en PDF de la información que está visualizando.
- ✓ **Consulta de chat de IA**  
Explorar datos o métricas alternativas a las que ofrece el sistema, a través de una conversación con un chat asistido por Inteligencia Artificial.

# People Analytics: glosario de términos

Software People Analytics



## Indicador o KPI

Métrica específica sobre una temática.

## Dashboards

Conjunto de indicadores agrupados por temática

## Colección

Conjunto de dashboards

# Dashboards

# Dashboards

## Software People Analytics

**10 colecciones de Dashboards y +100 gráficos predefinidos** con un conjunto de datos agregados sobre indicadores clave para el análisis y toma de decisiones más inteligentes y efectivas

### Personas y puestos

- ✓ Análisis demográfico
- ✓ Diversidad
- ✓ Nuevas incorporaciones
- ✓ Análisis de salidas

### Tiempo

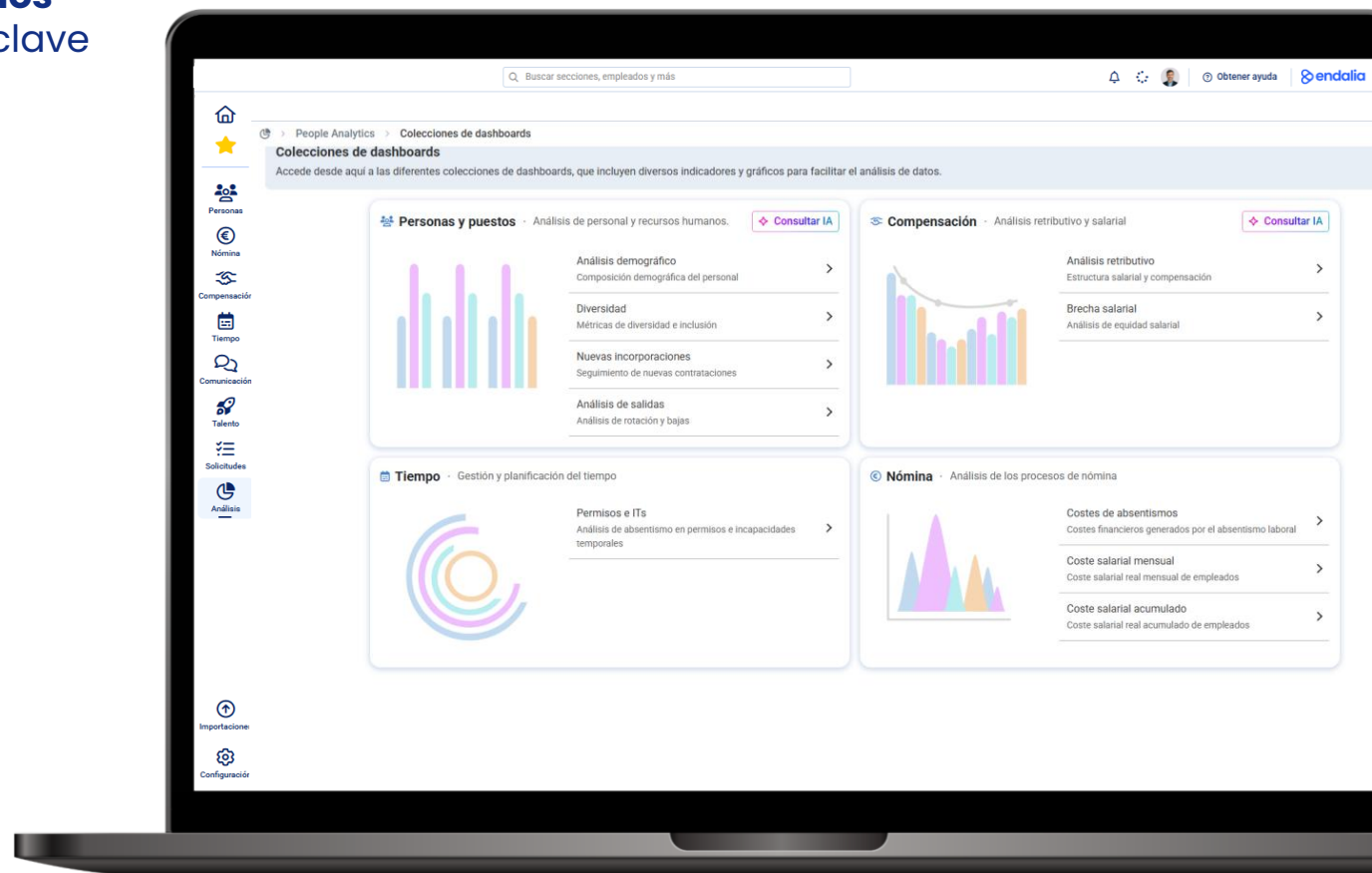
- ✓ Permisos e Its

### Compensación

- ✓ Análisis retributivo
- ✓ Brecha salarial

### Nómina

- ✓ Costes de absentismo
- ✓ Coste salarial mensual
- ✓ Coste salarial acumulado

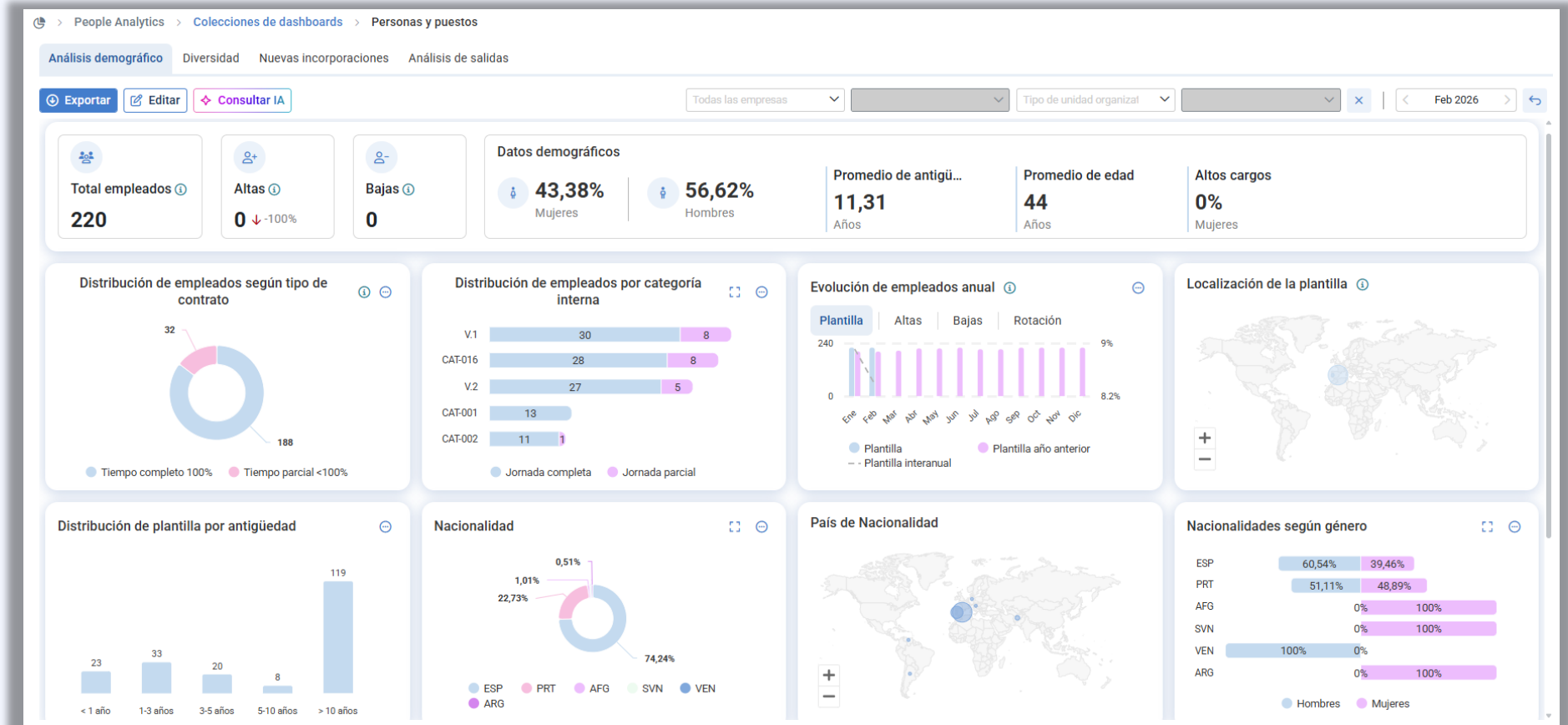


# Dashboards Personas y puestos

## Software People Analytics

- ✓ **Análisis demográfico**
- ✓ Diversidad
- ✓ Nuevas incorporaciones
- ✓ Análisis de salidas

Este dashboard ofrece una visión detallada de la demografía de la plantilla de una empresa, mostrando datos clave sobre la composición de los empleados.

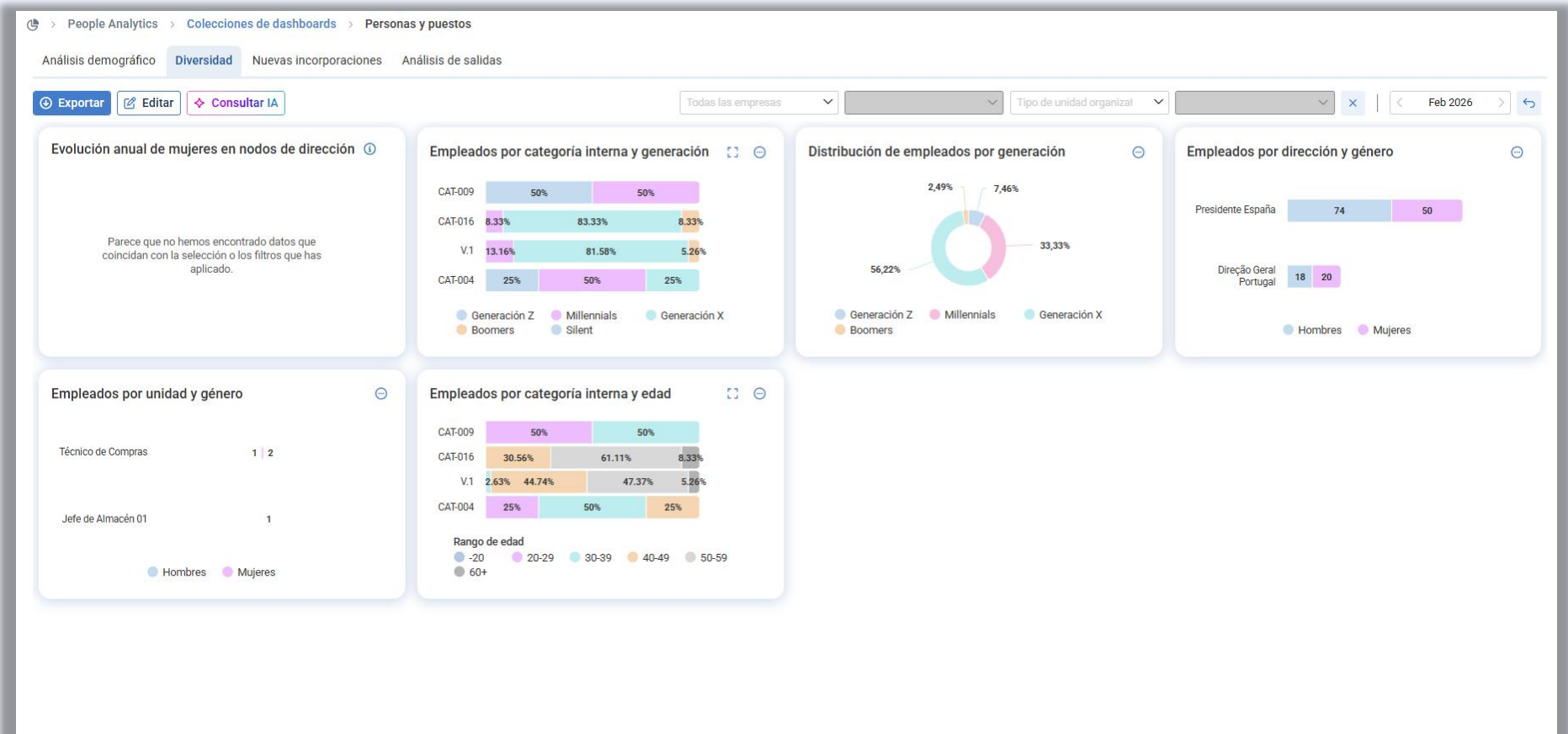


# Dashboards Personas y puestos

## Software People Analytics

- ✓ Análisis demográfico
- ✓ **Diversidad**
- ✓ Nuevas incorporaciones
- ✓ Análisis de salidas

Este dashboard se centra en la distribución de la plantilla desde diferentes perspectivas: generacional, por categoría interna, por unidad, por edad y por área, lo que permite un análisis más profundo de la composición de la fuerza laboral.

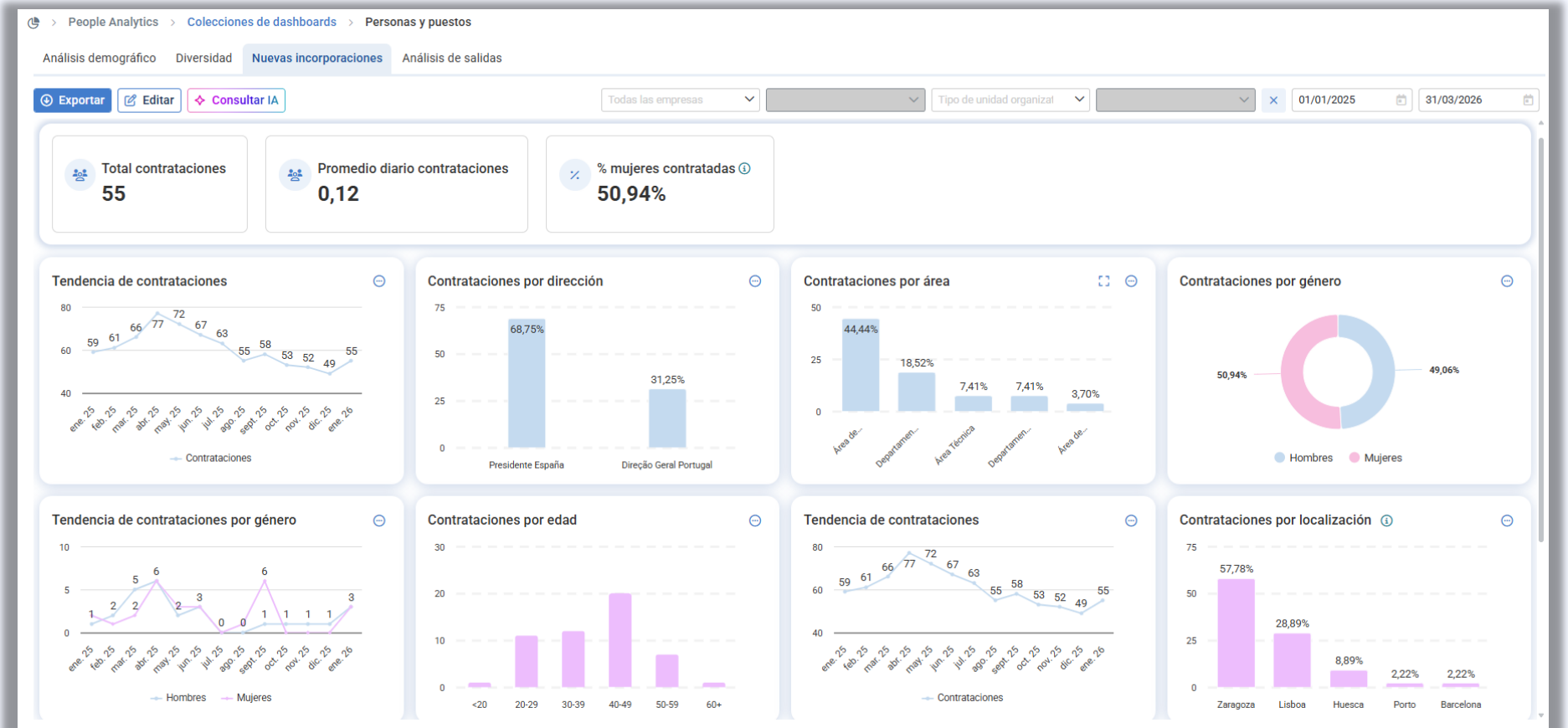


# Dashboards Personas y puestos

## Software People Analytics

- ✓ Análisis demográfico
- ✓ Diversidad
- ✓ **Nuevas incorporaciones**
- ✓ Análisis de salidas

Este dashboard ofrece una visión completa de la actividad de contratación de la empresa, destacando las tendencias, la distribución por género, edad, categoría y ubicación de los nuevos empleados.

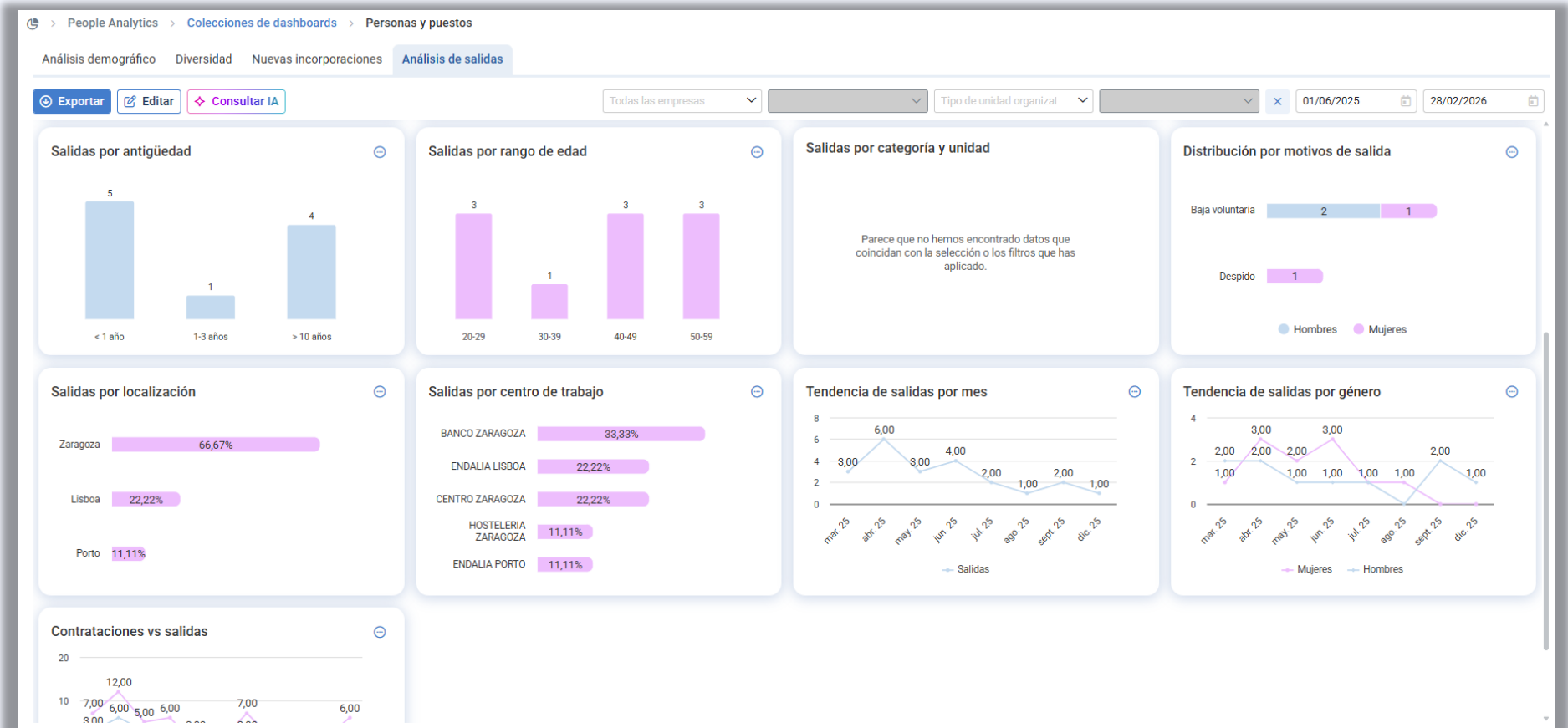


# Dashboards Personas y puestos

## Software People Analytics

- ✓ Análisis demográfico
- ✓ Diversidad
- ✓ Nuevas incorporaciones
- ✓ **Análisis de salidas**

Este dashboard analiza las bajas de personal que ha habido en la compañía, clasificando las bajas en “voluntarias”, “involuntarias” y “otras”, y permitiendo analizar motivos de fuga de talento.



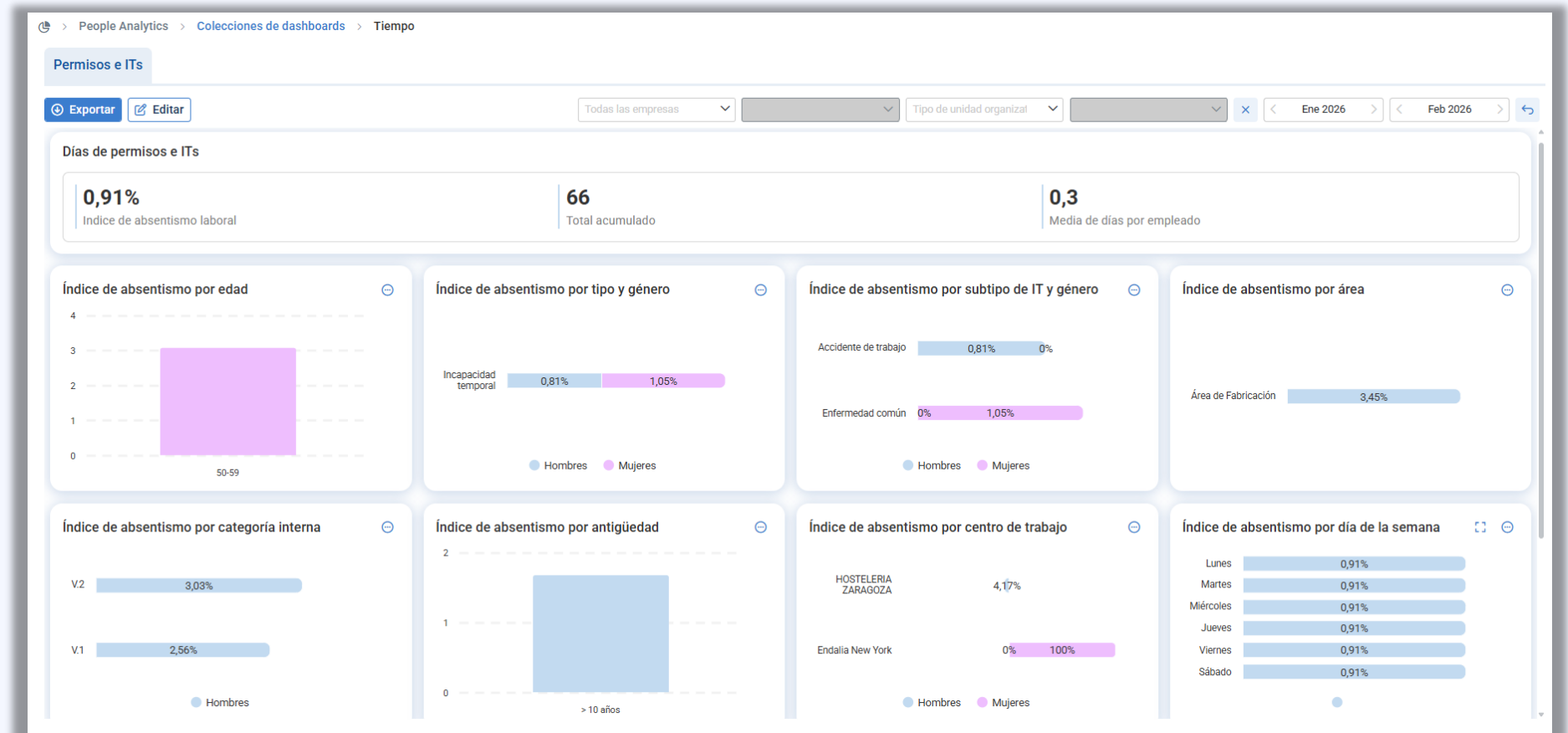
# Dashboards Tiempo

## Software People Analytics



### ✓ Permisos e ITs

Este dashboard permite analizar los permisos e incapacidades temporales de la compañía.

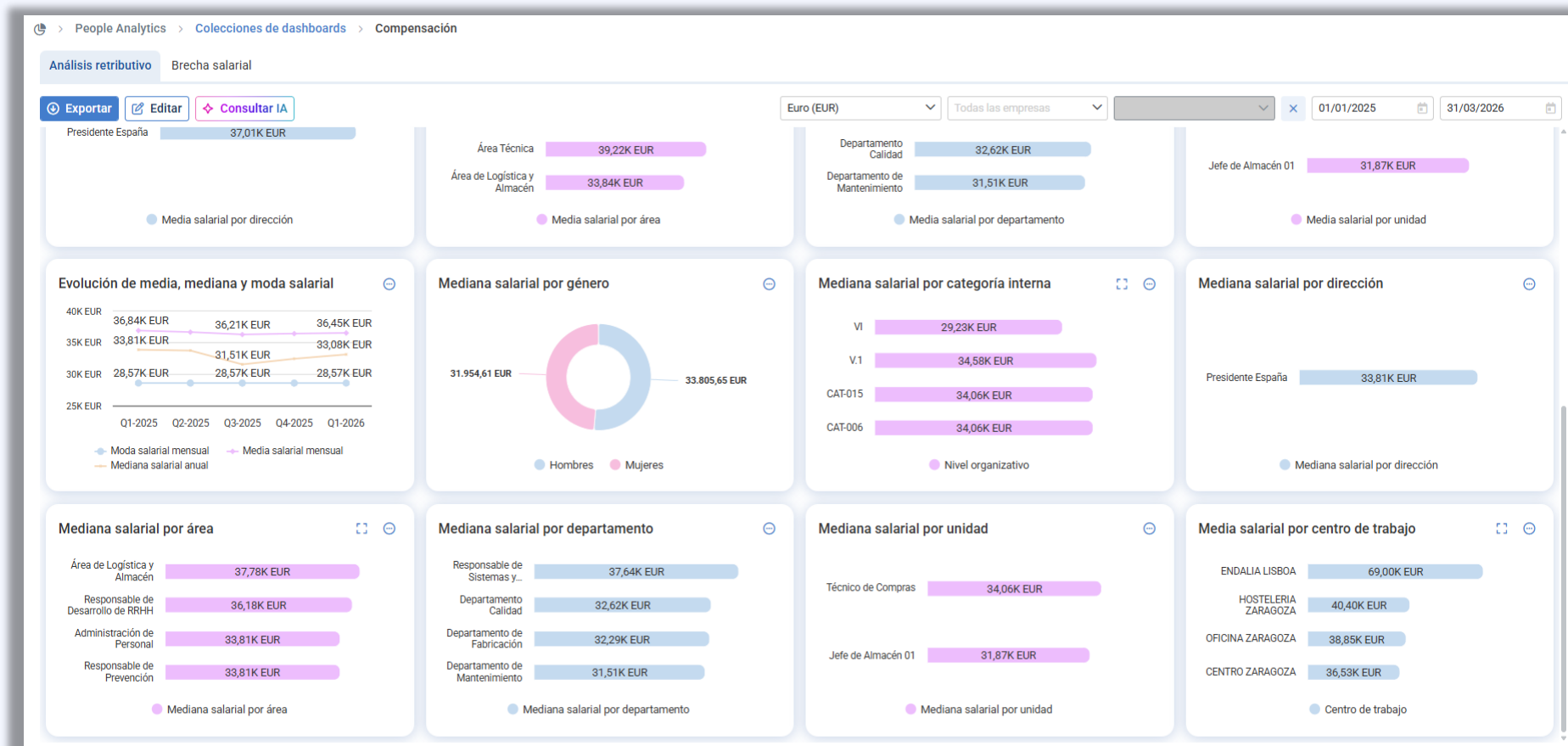


# Dashboards Compensación

## Software People Analytics

- ✓ **Análisis retributivo**
- ✓ Brecha salarial

Este dashboard permite obtener una visión detallada de la estructura salarial de la organización, analizando los salarios por género, edad, categoría y departamento para identificar posibles desigualdades y tendencias salariales.



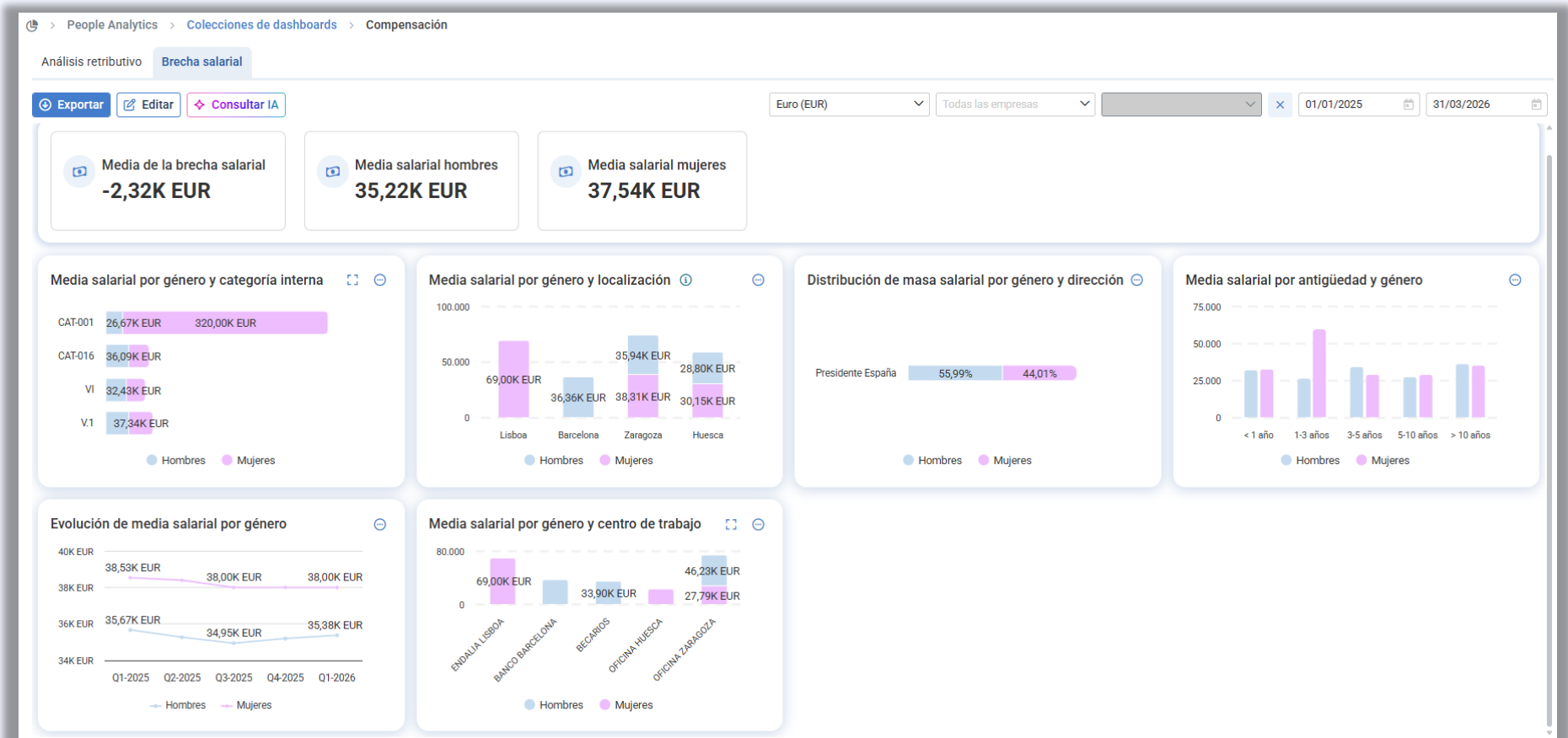
# Dashboards Compensación

## Software People Analytics



- ✓ Análisis retributivo
- ✓ **Brecha salarial**

Este dashboard ofrece métricas clave y gráficos detallados para evaluar las disparidades de sueldo en la organización. El objetivo es identificar dónde y por qué existen diferencias en la compensación basadas en el género.



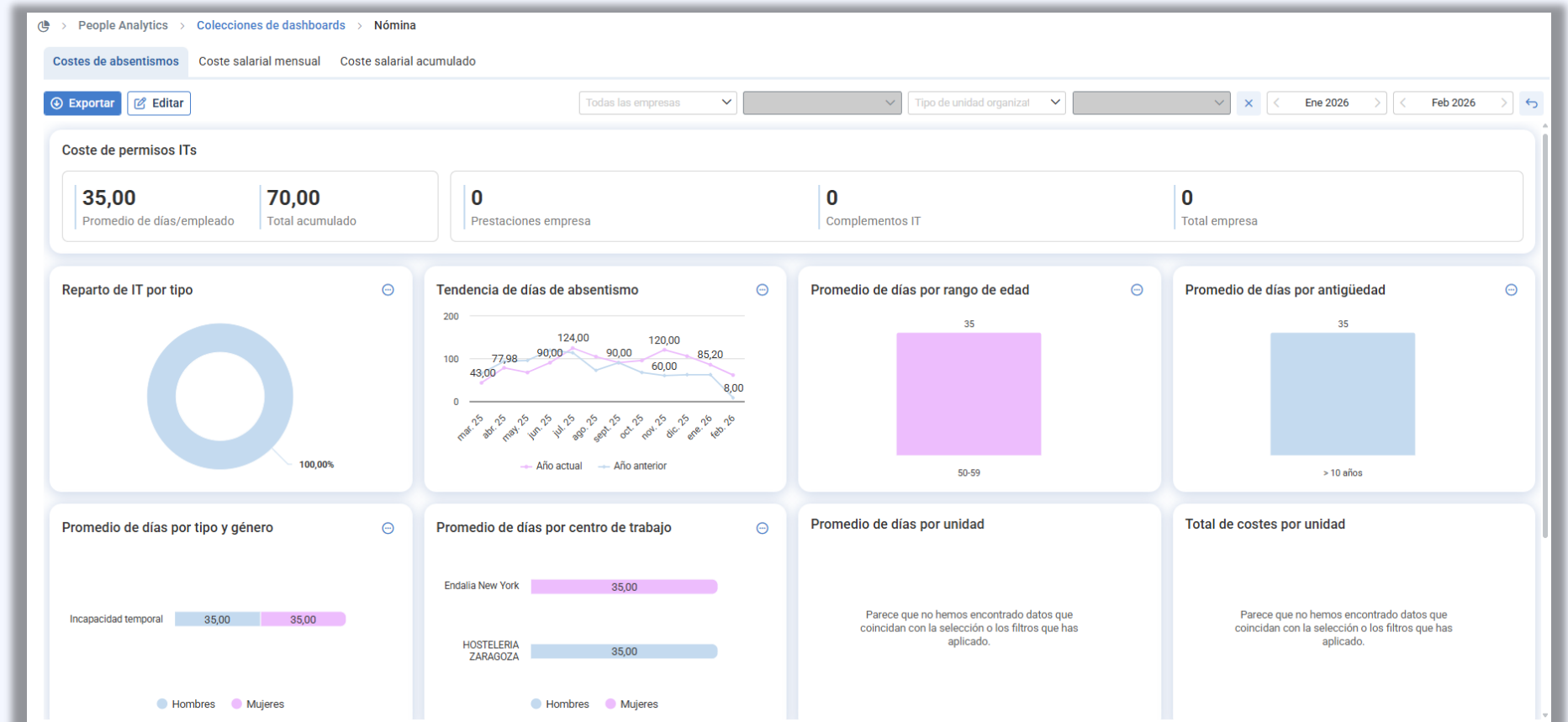
# Dashboards Nómina

## Software People Analytics



- ✓ **Costes de absentismo**
- ✓ Coste salarial mensual
- ✓ Coste salarial acumulado

Este dashboard permite analizar los costes asociados a los permisos e incapacidades temporales de la compañía.

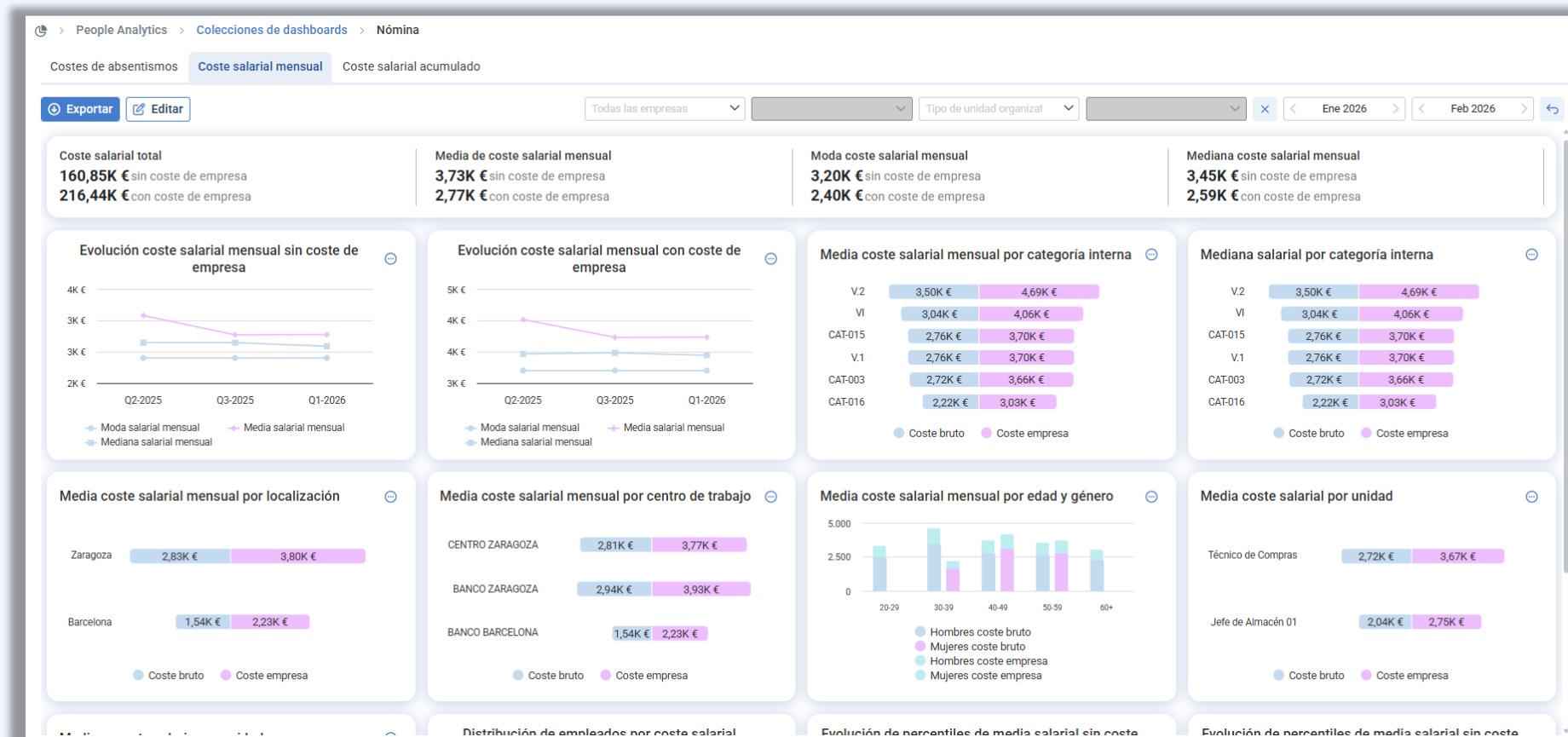


# Dashboards Nómina

## Software People Analytics

- ✓ Costes de absentismo
- ✓ **Coste salarial mensual**
- ✓ Coste salarial acumulado

Este dashboard permite analizar los costes reales mensuales extraídos de nómina. El objetivo es construir un dashboard similar al de análisis retributivo pero centrado en los costes reales.



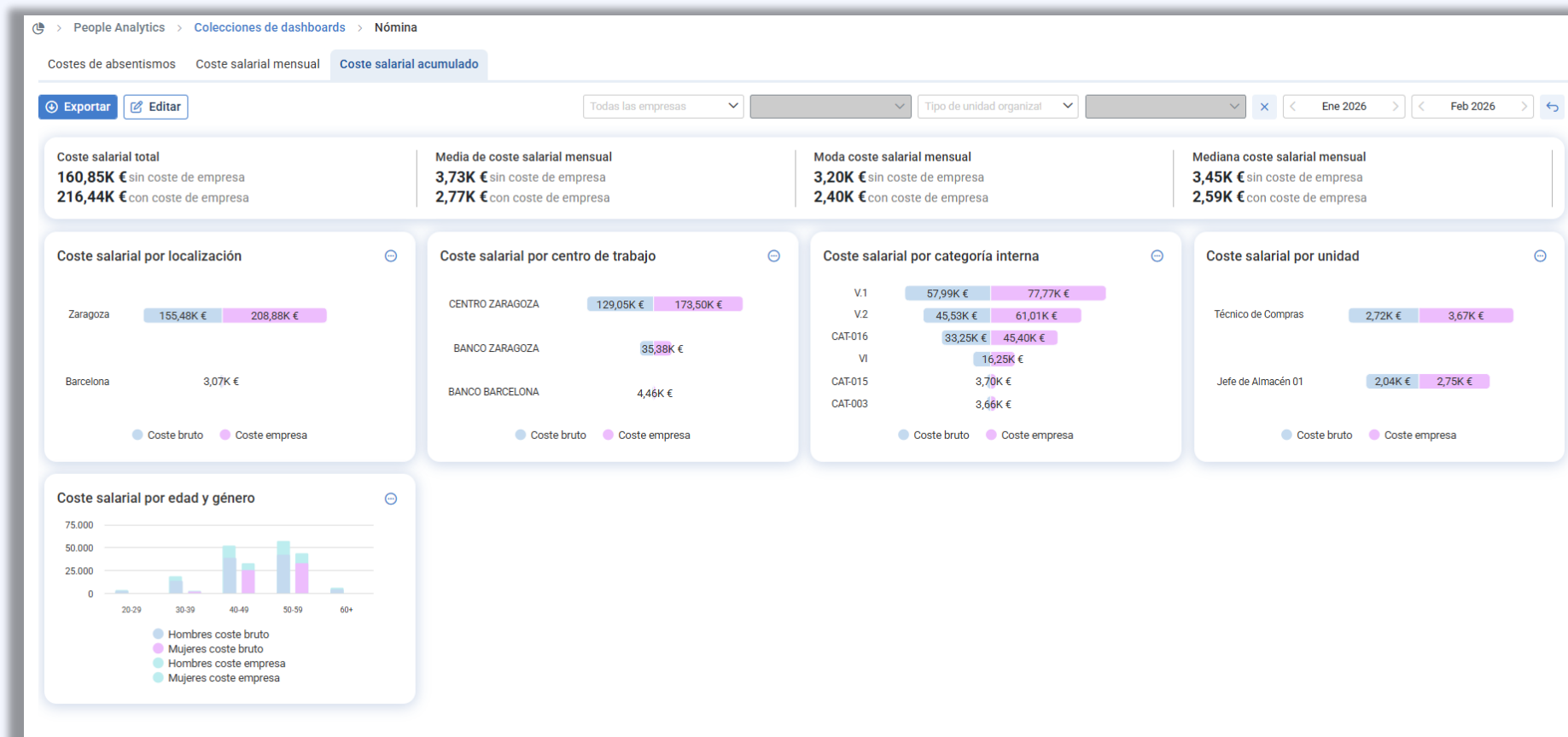
# Dashboards Nómina

## Software People Analytics



- ✓ Costes de absentismo
- ✓ Coste salarial mensual
- ✓ **Coste salarial acumulado**

Este dashboard permite analizar los costes reales acumulados en el periodo seleccionado. El objetivo es construir un dashboard similar al de análisis retributivo pero centrado en los costes reales acumulados



# IA en People Analytics

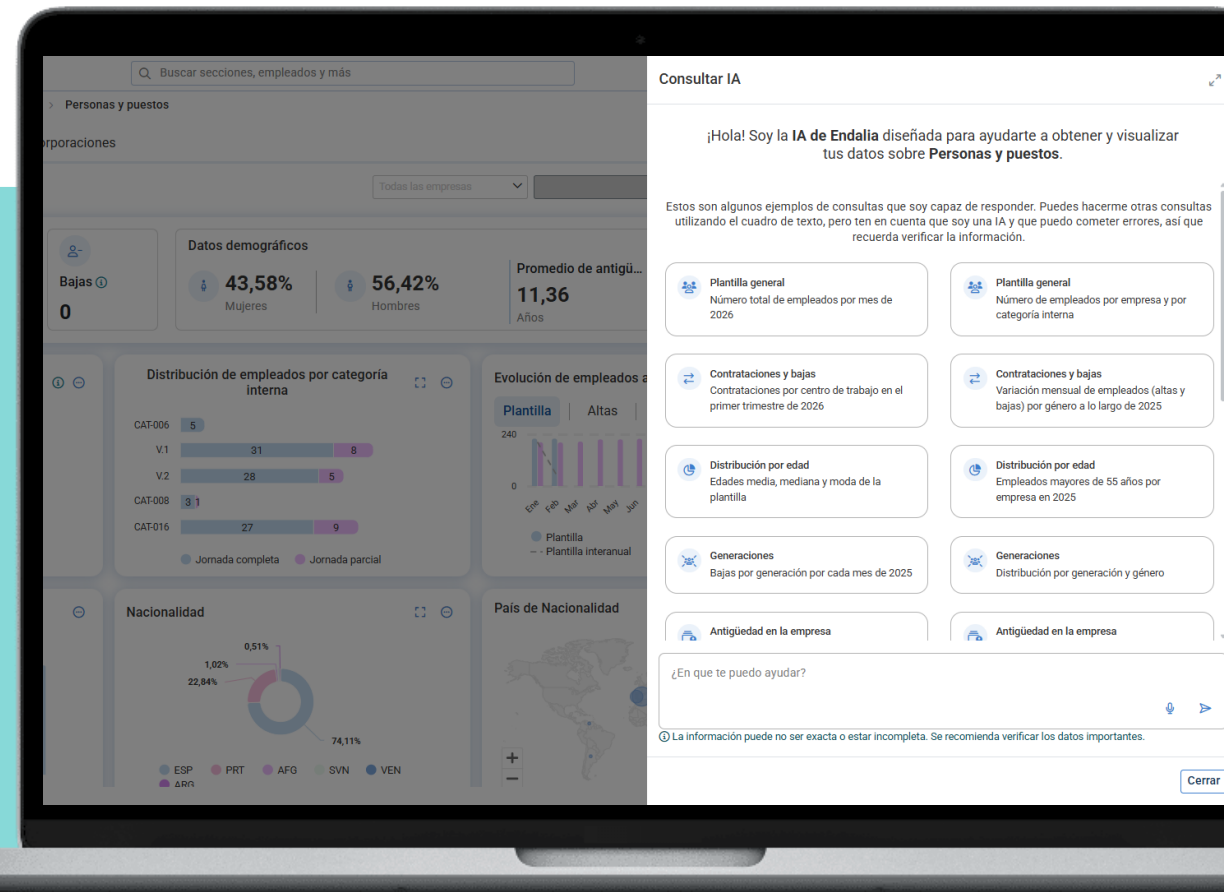
# IA en People Analytics: ¿qué permite?

## Casos de uso

Pregunta con naturalidad. Descubre oportunidades sin límites con el **chat de inteligencia artificial**.

### Funcionalidades principales

- Realiza preguntas y consulta dashboards con lenguaje natural
- Obtén respuestas basadas en consultas SQL generadas automáticamente por la IA
- **Cruza** dimensiones (edad, antigüedad, etc.)
- Genera **insights** sin conocimientos técnicos
- Construye tus **KPIs personalizados** y obtén análisis específicos y personalizados según tus necesidades

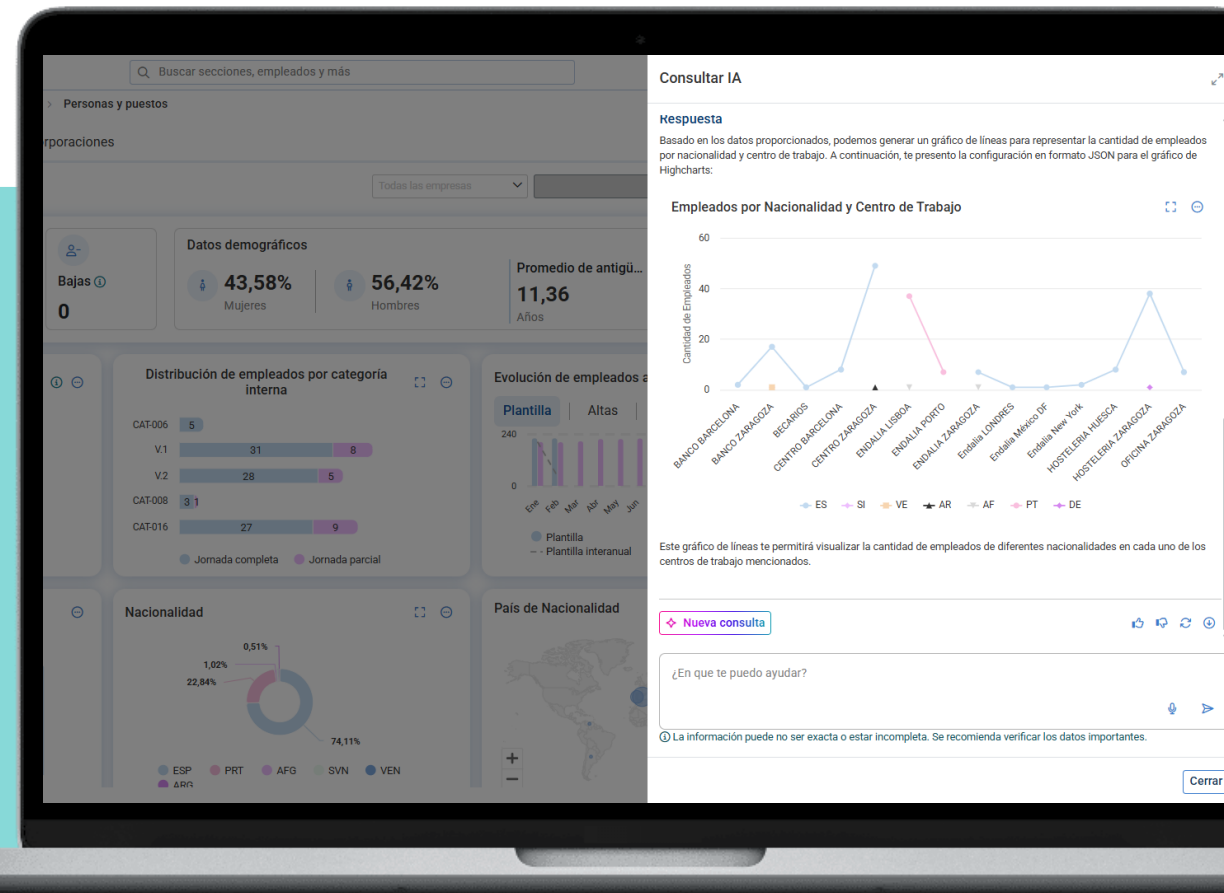


# IA en People Analytics: ¿qué permite?

## Casos de uso

### Funcionalidades principales

- **Transparencia técnica:** funcionalidad "Ver consulta SQL", que permite a los perfiles técnicos validar exactamente cómo la IA ha llegado a ese dato
- **Acciones post-conversación:** posibilidad de dar feedback para mejorar el modelo, regenerar respuestas y descargar la conversación completa en PDF para compartir hallazgos
- **Elimina la dependencia** de equipos técnicos para obtener insights de valor



# IA en People Analytics: ¿qué permite?

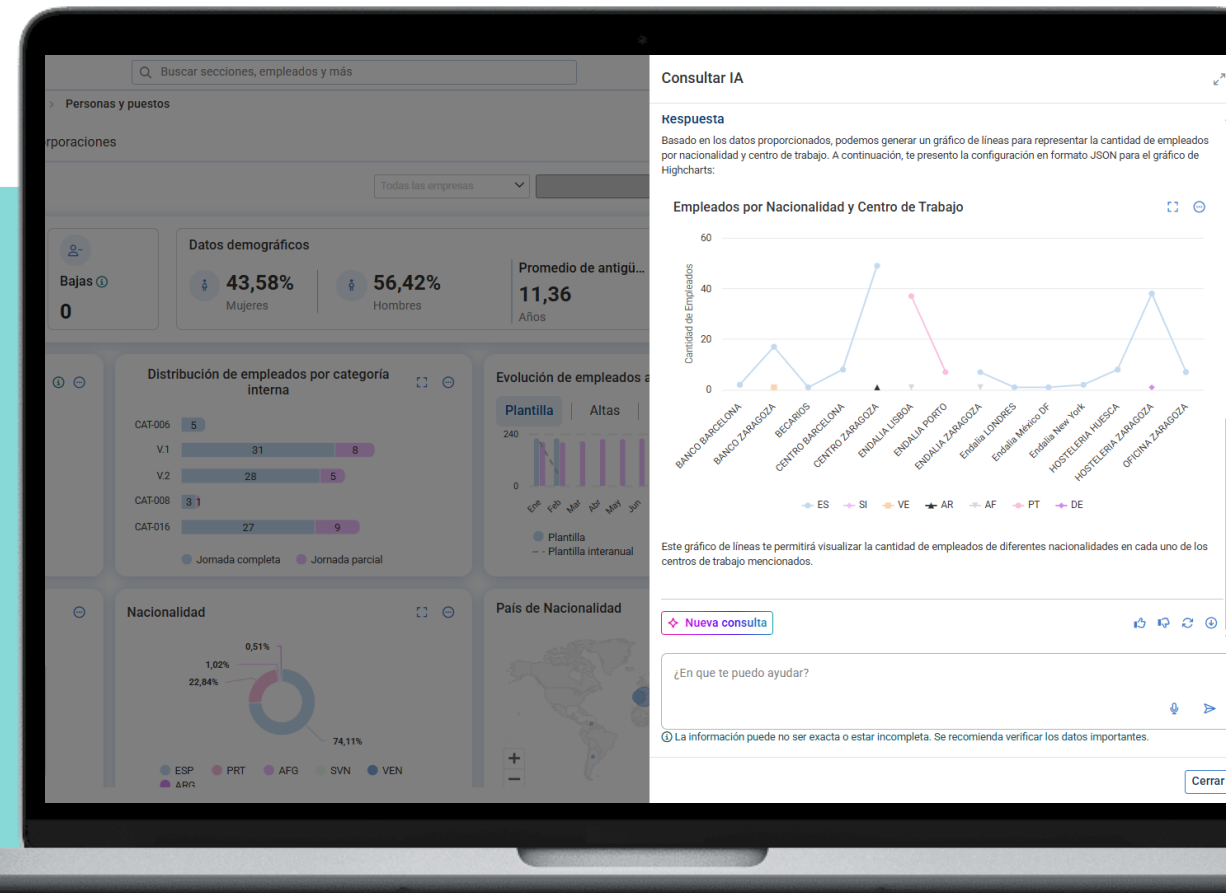
## Casos de uso

Con solo escribir preguntas como...

"¿Cuál es la rotación por departamento este trimestre?"

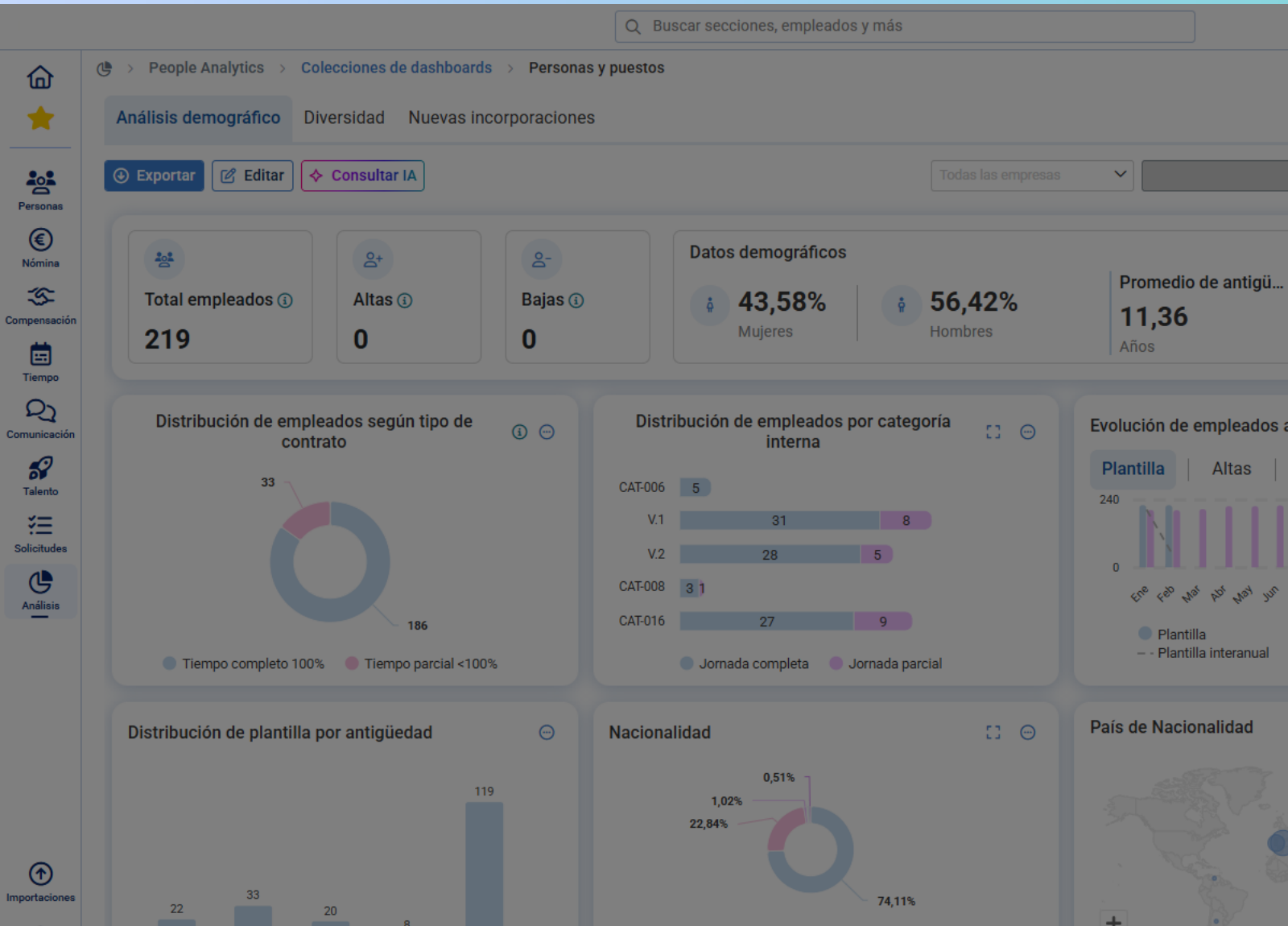
"Muéstrame la evolución salarial de los últimos 3 años"

el sistema interpreta la solicitud y genera automáticamente visualizaciones claras y accionables.



# People Analytics

## Chat de IA



### Consultar IA

¡Hola! Soy la IA de Endalia diseñada para ayudarte a obtener y visualizar tus datos sobre **Personas y puestos**.

Estos son algunos ejemplos de consultas que soy capaz de responder. Puedes hacerme otras consultas utilizando el cuadro de texto, pero ten en cuenta que soy una IA y que puedo cometer errores, así que recuerda verificar la información.



Plantilla general

Número total de empleados por mes de 2026



Plantilla general

Número de empleados por empresa y por categoría interna



Contrataciones y bajas

Contrataciones por centro de trabajo en el primer trimestre de 2026



Contrataciones y bajas

Variación mensual de empleados (altas y bajas) por género a lo largo de 2025



Distribución por edad

Edades media, mediana y moda de la plantilla



Distribución por edad

Empleados mayores de 55 años por empresa en 2025



Generaciones

Bajas por generación por cada mes de 2025



Generaciones

Distribución por generación y género



Antigüedad en la empresa



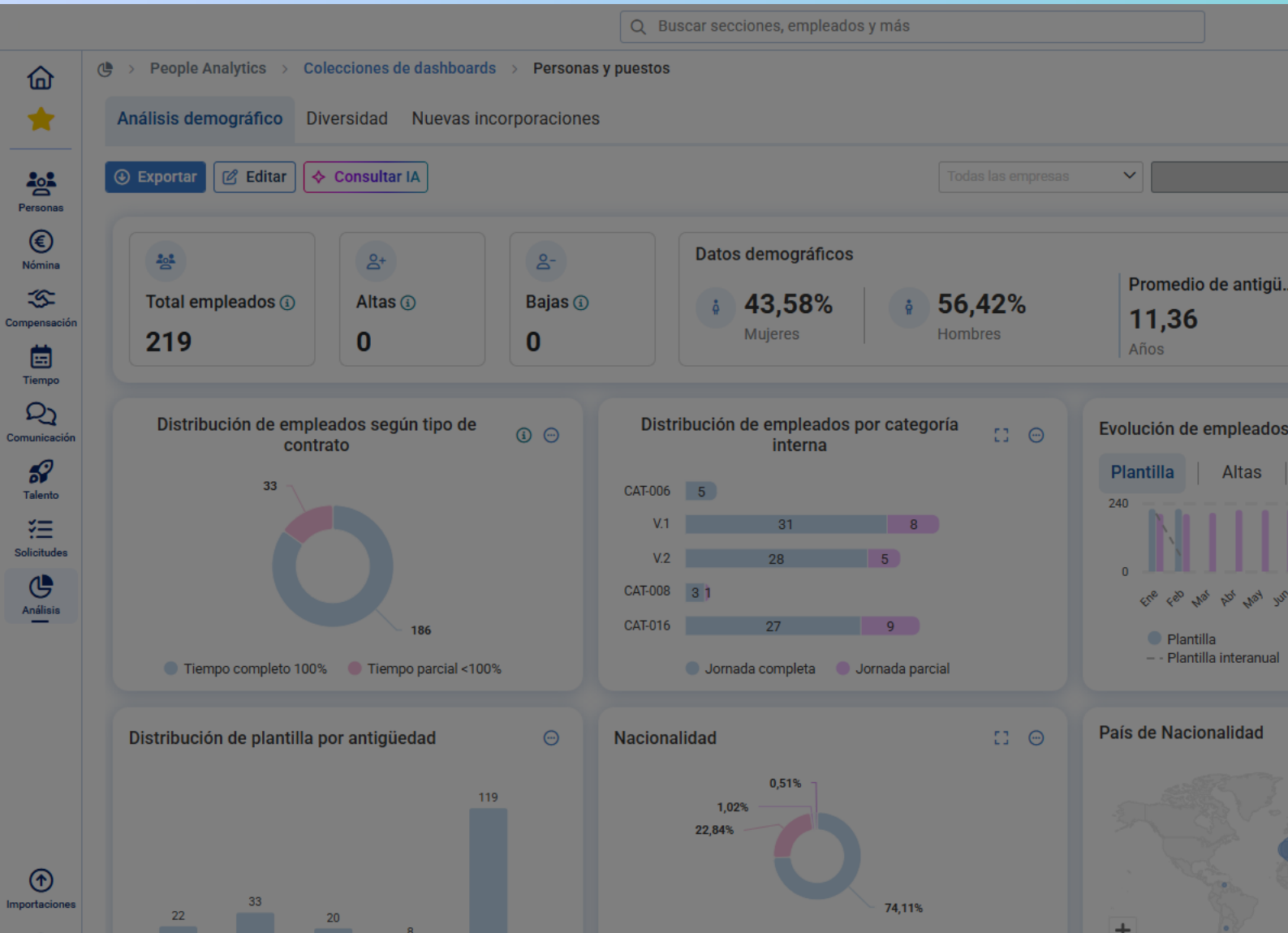
Antigüedad en la empresa

¿En que te puedo ayudar?

ⓘ La información puede no ser exacta o estar incompleta. Se recomienda verificar los datos importantes.

# People Analytics

## Chat de IA



### Consultar IA

¡Hola! Soy una inteligencia artificial de EndaliaHR y estoy aquí para ayudarte a obtener y visualizar tus datos.

¿Qué datos necesitas consultar o en qué tipo de gráfico te gustaría verlos?

Dime el número de empleados por género a 2 de junio de 2025

Quiero saber el número de empleados por género y por generación el 23 de mayo de 2025

¿Cómo ha variado el número de total de empleados a lo largo del año 2025?

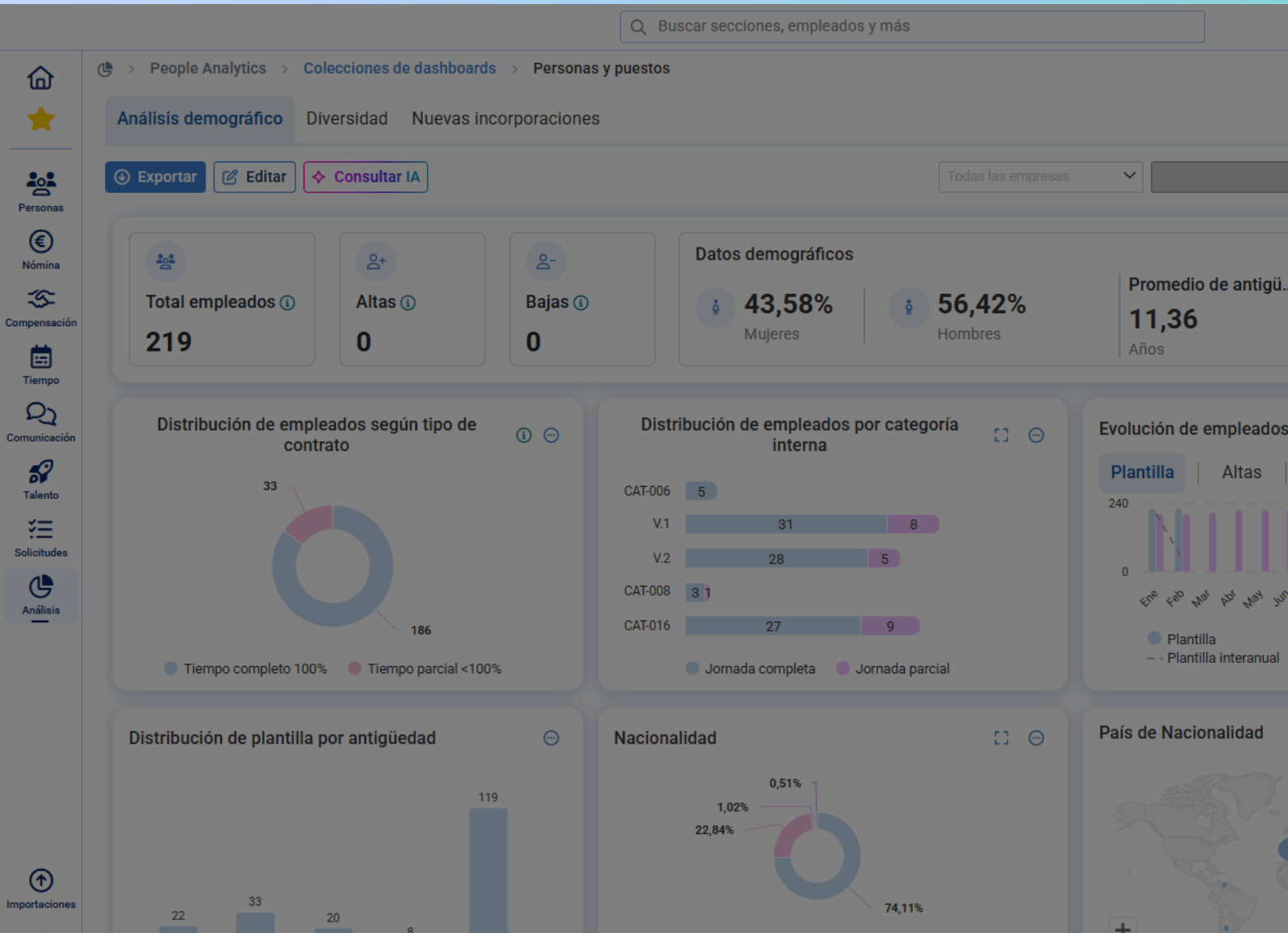
Escribe un mensaje...

Enviar

Cerrar

# People Analytics

## Chat de IA



### Consultar IA

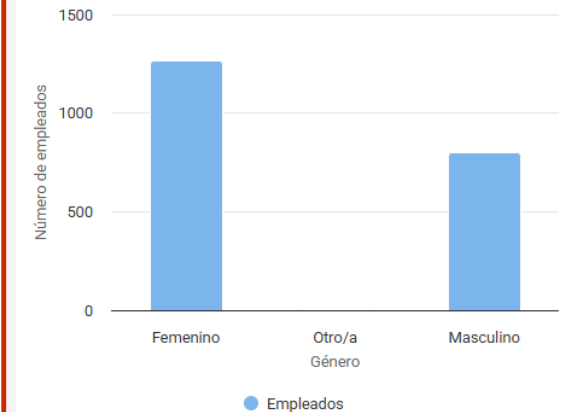
Masculino 799

¿Te gustaría ver esta información representada en un gráfico?

Muestra una gráfica de esos datos

Aquí tienes la gráfica que muestra el número de empleados por género a 2 de junio de 2025:

Número de empleados por género a 2 de junio de 2025



¿Hay algo más en lo que pueda ayudarte?

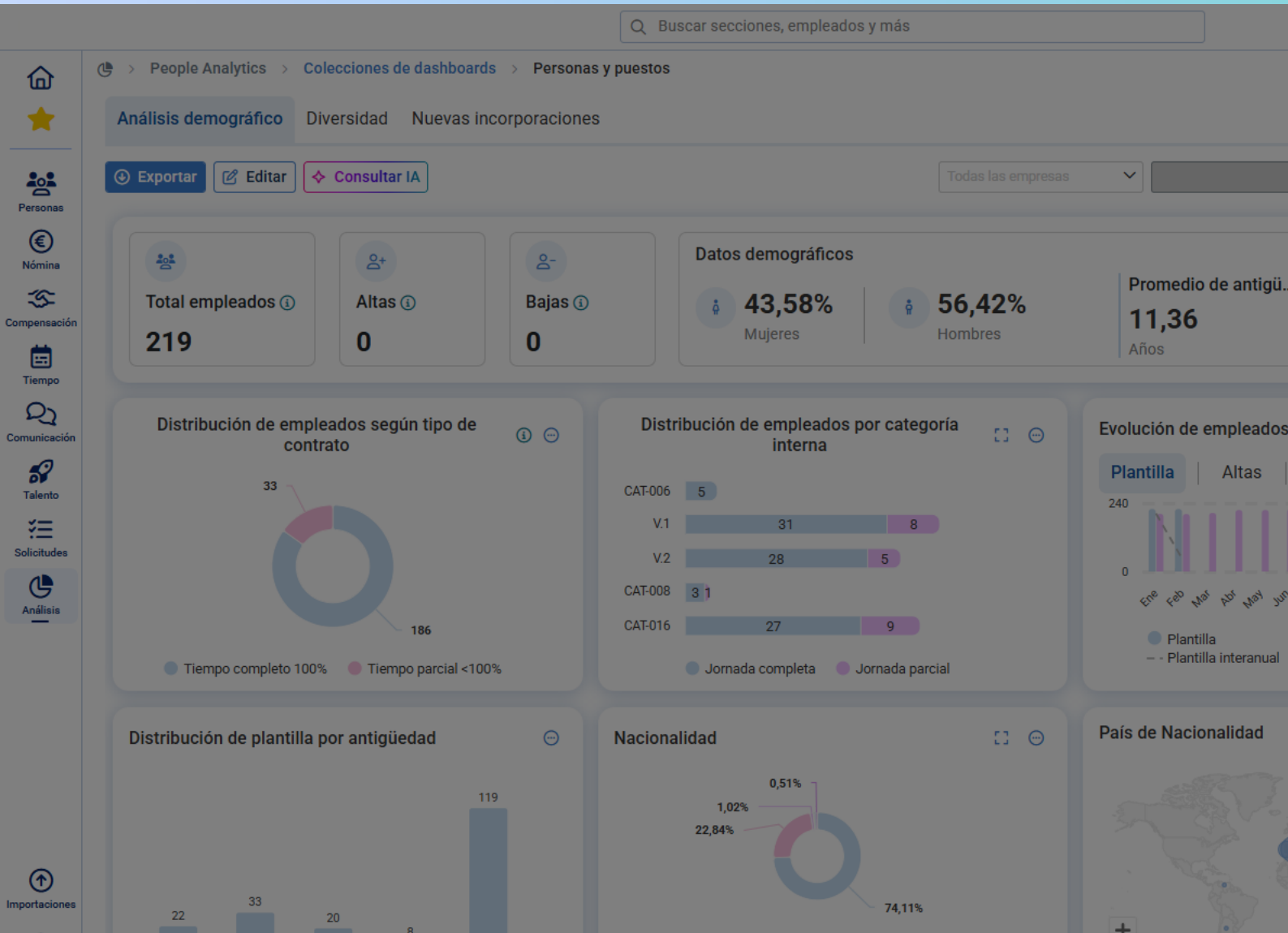
Escribe un mensaje...

Enviar

Cerrar

# People Analytics

## Chat de IA

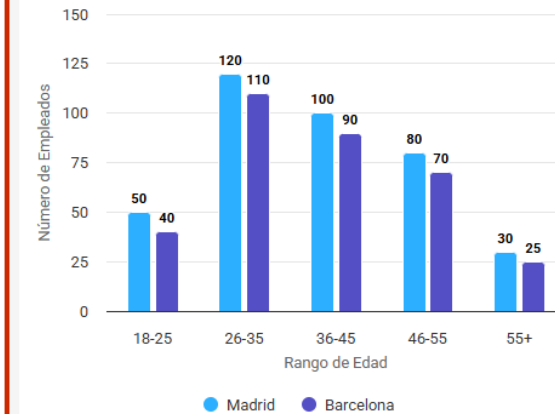


### Consultar IA

Barcelona	18-25	40
Barcelona	26-35	110
Barcelona	36-45	90
Barcelona	46-55	70
Barcelona	55+	25

Y aquí está la gráfica:

Empleados por Ubicación y Rango de Edad en mayo de 2025



¿Hay algo más en lo que pueda ayudarte?

Escribe un mensaje...

Enviar

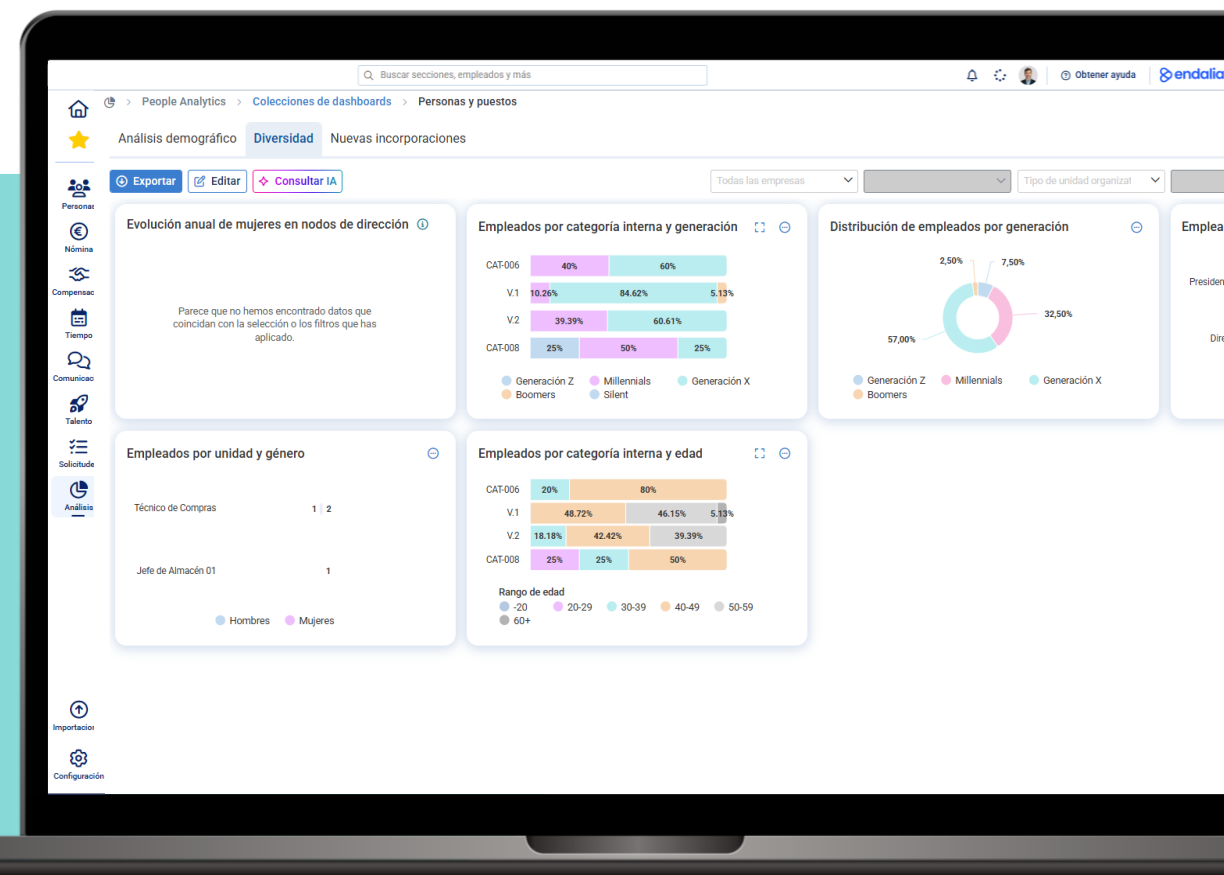
Cerrar

# Beneficios: ¿por qué People Analytics?

# Beneficios operativos

## People Analytics

- ✓ **Dato único, inmediato, sin fricciones** con su integración nativa en Endalia: People Analytics bebe directamente del ERP de Endalia, garantizando que el dato es único y siempre está actualizado
- ✓ **Ahórrate herramientas externas:** explota la información directamente desde Endalia sin necesidad de utilizar plataformas adicionales
- ✓ **De horas a segundos:** reducción de hasta 10 veces el tiempo dedicado a generar reportes y analizar
- ✓ **Dashboards preconstruidos** por módulo y ampliables
- ✓ **IA integrada** para análisis y generación de insights

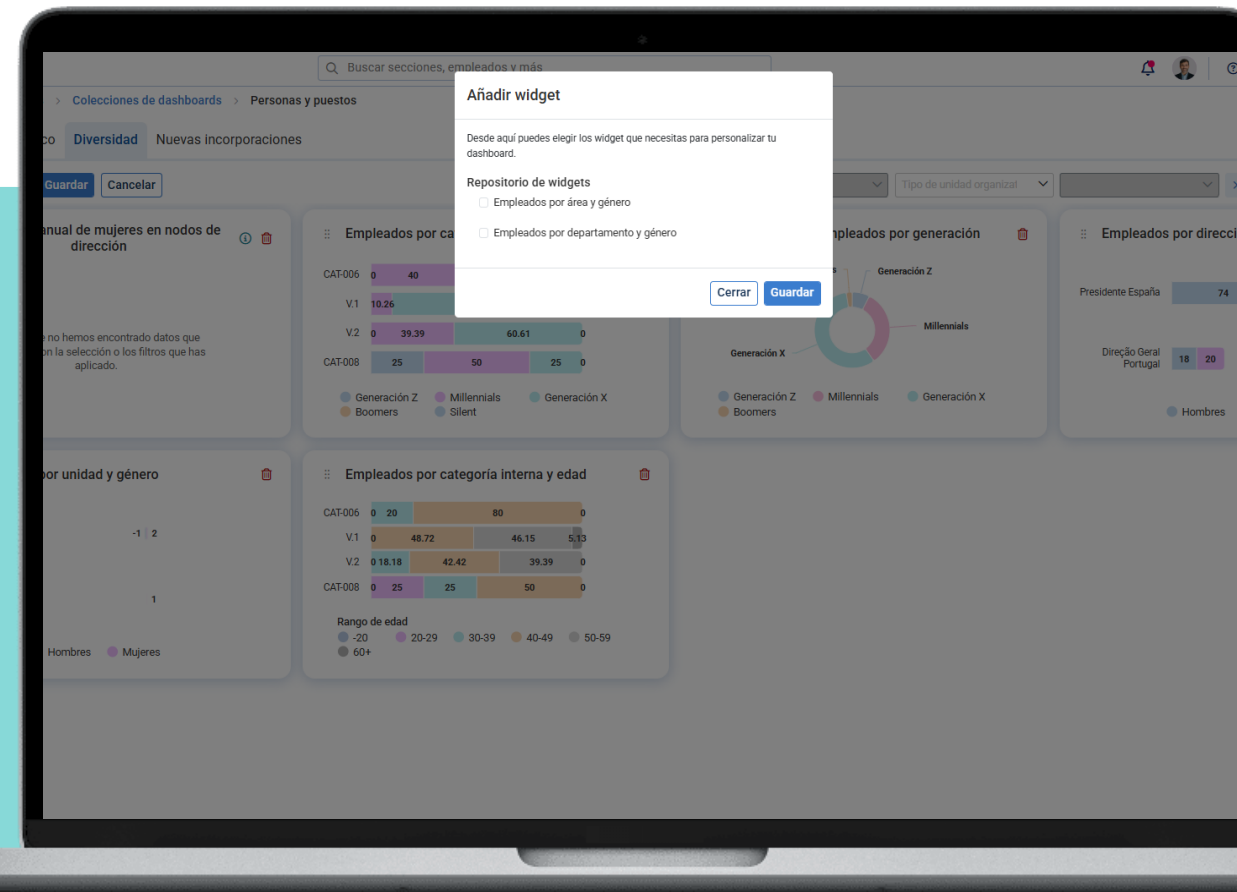


# Beneficios estratégicos y organizativos

## People Analytics



- ✓ **De RRHH operativo a RRHH estratégico:** herramienta para profesionalizar la función de Recursos Humanos
- ✓ **Visión 360** cruzando datos de múltiples procesos y módulos
- ✓ **Acceso directo a información** clave en tiempo real para comité de dirección
- ✓ **Mayor autonomía:** eliminación de dependencia de IT o Data para análisis y reporting
- ✓ Mayor **madurez analítica** de RRHH
- ✓ Base sólida para una estrategia de RRHH data-driven



# Conecta la información

# Un ecosistema, un dato.

## People Analytics





## ¿Nos seguimos conociendo?

Digitaliza tus procesos de Recursos Humanos.

Resuelve todas tus dudas.

[¡Solicita información aquí!](#)

